

TYPIZOWANE WĘZŁY JEDNOSTKA ROBOCZA JICK 630 A

Zespół roboczy toczenia czołowego „JICK 630 A“ jest podstawowym typowanym węzłem, przeznaczonym do budowy obrabiarek jednofunkcyjnych. Zespół pozwala na wykonywanie operacji związanych z obróbką wstępną prac wykańczających i toczenia czołowego oraz wiercenia i operacji podobnego charakteru.

Opis wykonania podstawowego

Zespół składa się z następujących typowanych węzłów: zespół przesuwny JP 630 D, wrzeciennik VC 630 A, szafa napędu z przekładnią pasową SKI 630 A, urządzenia do toczenia czołowego ZCI 630 A, jednosuportowa głowica do toczenia czołowego HC 500 A. Wszystkie węzły są wyposażone w elektryczne silniki regulacyjne Siemens, pozwalające na toczenie profilowe. Wrzeciennik może zostać przymocowany na stole jednostki przesuwającej lub bezpośrednio (w tym wypadku jednostka przesuwająca nie posiada przedniej osłony teleskopowej) albo, przy pomocy płyty podkładowej DP.

Pozycja robocza

W wykonaniu podstawowym jednostka może pracować jedynie w pozycji poziomej.

Wykonanie alternatywne

- kontrola zużycia i przełomu narzędzia (producent Prometec)
- silniki elektryczne innego producenta

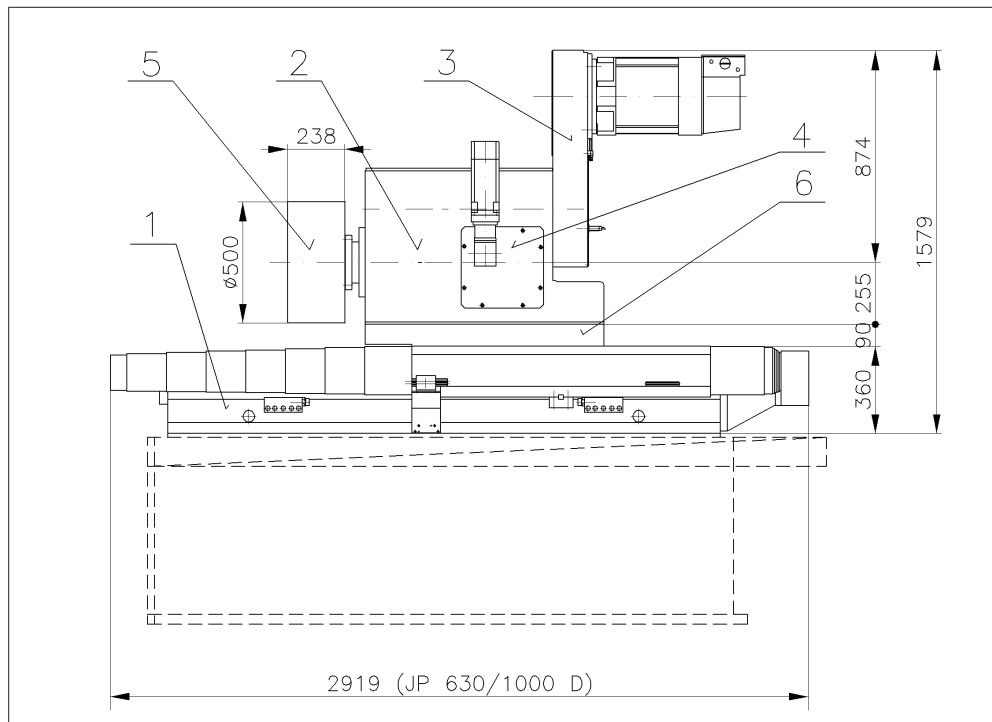
Parametry techniczne wykonania podstawowego

Skok stołu jednostki przesuwającej JP 630 D (oś Z) [mm]	1000 (alt. 630)
Maksymalny skok zespołu JP 630 D [m.min ⁻¹]	15
Siła poosiowa zespołu przesuwającego JP 630 D [kN]	20 (alt. więcej)
Maks. obroty wrzeciona wrzeciennika VC 630 A [min ⁻¹]	1000
Maks. obroty głowicy toczenia czołowego HC 500 A poprzez ruch suportu od środka głowicy w kierunku obwodu [min ⁻¹] ¹⁾	800
Maks. obroty głowicy toczenia czołowego HC 500 A poprzez ruch suportu od obwodu głowicy w kierunku środka [min ⁻¹] ¹⁾	500
Przełożenie pomiędzy silnikiem a wrzecionem	1:6
Maks. moment na wrzecionie do n=250 min ⁻¹ [Nm]	1416/2143 (S1/S6-40%)
Maks. moc głównego silnika elektrycznego [kW]	37/56 (S1/S6-40%)
Średnica wrzeciona w łożysku przednim [mm]	160
Skok suportu głowicy HC 500 A [mm]	160
Maks. skok suportu głowicy HC 500 A [mm.min ⁻¹]	2,4 m.min ⁻¹
Siła poosiowa suportu głowicy HC 500 A podczas toczenia ruchem suportu od środka głowicy w kierunku obwodu [kN]	10
Maks. długość uchwytu narzędzia [mm]	350 mm
Ciężar zespołu JICK 630 A bez płyty powiększającej [kg]	ok 4000

1)...jest uzależniony od wielkości i ciężaru uchwytu narzędzia

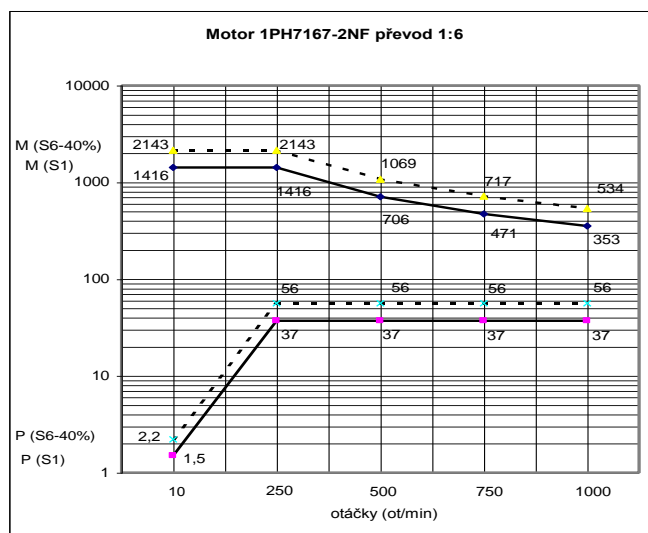
- Ze względu na nieustanny rozwój dane przedstawione w szczegółach nie są zobowiązujące, podstawowy typ można dostosować do wymagań klienta.

Szkic wymiarów



- 1.....jednostka przesuwająca JP 630/1000 D 4.....urządzenie do toczenia czołowego ZCI 630 A
 2.....wrzeciennik VC 630 A 5.....głowica toczenia czołowego HC 500 A
 3.....szafa napędu SKI 630 A 6.....płyta podkładowa DP

Charakterystyka momentów i wydajności wrzeciona



- Inne typy: JICK 800 A

- Ze względu na nieustanny rozwój dane przedstawione w szczegółach nie są zobowiązujące, podstawowy typ można dostosować do wymagań klienta.