

TYPISIERTE KNOTEN

ARBEITSEINHEIT JICK 630 A

Die Arbeitseinheit für Plandrehen „JICK 630 A“ ist der typisierte Grundknoten, der für den Bau der Einzweckbearbeitungsmaschinen bestimmt ist. Die Einheit ermöglicht es, die Vorgänge beim Schrupp- und Fertigplandrehen, Anbohren und ähnlichem durchzuführen.

Beschreibung der Grundaufführung

Die Einheit besteht aus den folgenden typisierten Knoten (Baugruppen): Vorschubeinheit JP 630 D, Spindelstock VC 630 A, Antriebskasten mit Riemenantrieb SKI 630 A, Einrichtung zum Plandrehen ZCI 630 A, Plandrehkopf mit einem Support HC 500 A. Alle Knoten sind mit den Stellmotoren Siemens ausgerüstet, was das Formdrehen ermöglicht. Der Spindelstock kann auf dem Tisch der Vorschubeinheit entweder direkt (in diesem Fall verfügt die Vorschubeinheit über keine vordere teleskopische Abdeckung) oder mittels der Unterlageplatte DP befestigt sein.

Arbeitsstellung

Die Einheit kann in der Grundaufführung nur in der horizontalen Lage arbeiten.

Alternative Ausführung

- Überwachung für Verschleiß und Werkzeugbruch (Hersteller Prometec)
- Elektromotoren eines anderen Herstellers

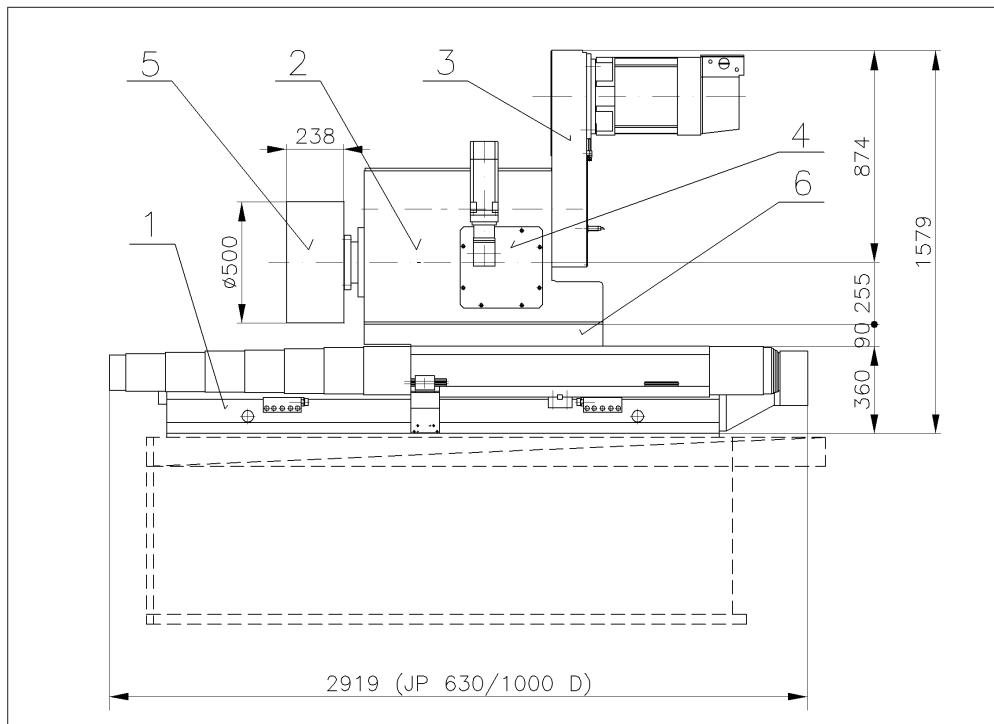
Technische Parameter der Grundaufführung

Tischhub der Vorschubeinheit JP 630 D (Achse Z) [mm]	1000 (Alt. 630)
Maximaler Vorschub der Einheit JP 630 D [m.min ⁻¹]	15
Achsenkraft der Vorschubeinheit JP 630 D [kN]	20 (alt. mehr)
Max. Spindeldrehzahl des Spindelstockes VC 630 A [min ⁻¹]	1000
Max. Drehzahl des Plandrehkopfes HC 500 A mit der Bewegung des Supportes von der Kopfmitte an den Kopfumfang [min ⁻¹] ¹⁾	800
Max. Drehzahl des Plandrehkopfes HC 500 A mit der Bewegung des Supportes vom Kopfumfang an die Kopfmitte [min ⁻¹] ¹⁾	500
Übersetzungsverhältnis zwischen dem Motor und der Spindel	1:6
Max. Moment der Spindel bis n=250 min ⁻¹ [Nm]	1416/2143 (S1/S6-40%)
Max. Leistung des Hauptelektromotors [kW]	37/56 (S1/S6-40%)
Spindeldurchmesser im vorderen Lager [mm]	160
Supporthub des Kopfes HC 500 A [mm]	160
Max. Vorschub des Supportes vom Kopf HC 500 A [mm.min ⁻¹]	2,4 m.min ⁻¹
Achsenkraft des Supportes vom Kopf HC 500 A beim Drehen mit der Bewegung des Supportes von der Kopfmitte am Kopfumfang [kN]	10
Max. Länge des Werkzeughalters [kN]	350 mm
Gewicht der Einheit JICK 630 A ohne Erhöhungsplatte [kg]	ca. 4000

1)...es hängt von der Größe und vom Gewicht des Werkzeughalters ab

- Hinsichtlich der ständigen Entwicklung sind die Angaben in Details unverbindlich, die Grundaufführung ist den Anforderungen des Kunden anzupassen.

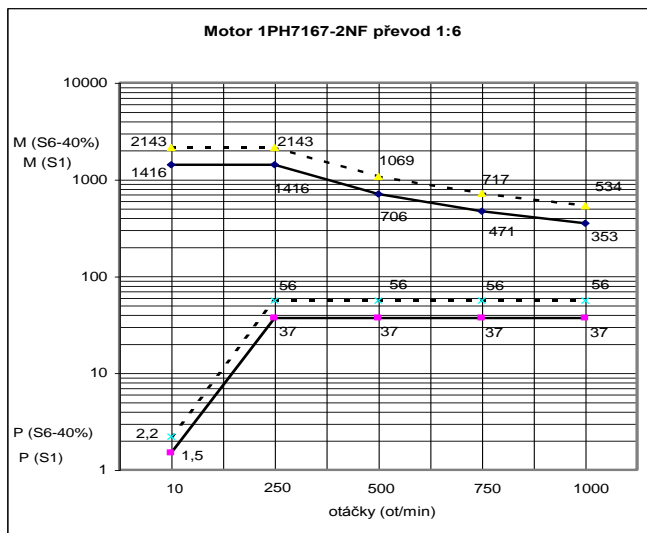
Maßskizze



1.....Vorschubeinheit JP 630/1000 D
2.....Spindelstock VC 630 A
3.....Antriebskasten SKI 630 A

4....Einrichtung für das Plandrehen ZCI 630 A
5.....Plandrehkopf HC 500 A
6.....Unterlageplatte DP

Leistungs- und Momentcharakteristik der Spindel



- Hinsichtlich der ständigen Entwicklung sind die Angaben in Details unverbindlich, die Grundauführung ist den Anforderungen des Kunden anzupassen.